



evropský
sociální
fond v ČR



EVROPSKÁ UNIE



MINISTERSTVO ŠKOLSTVÍ,
MLÁDEŽE A TĚLOVÝCHOVY

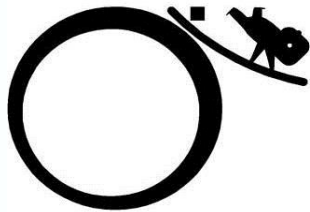


OP Vzdělávání
pro konkurenceschopnost

INVESTICE DO ROZVOJE VZDĚLÁVÁNÍ

| | |
|--|---|
| Škola: | Střední škola obchodní, České Budějovice, Husova 9 |
| Projekt MŠMT ČR: | EU PENÍZE ŠKOLÁM |
| Číslo projektu: | CZ.1.07/1.5.00/34.0536 |
| Název projektu školy: | Výuka s ICT na SŠ obchodní České Budějovice |
| Šablona III/2: | Inovace a zkvalitnění výuky prostřednictvím ICT |
| Číslo šablony: | VY_32_INOVACE_EKO_287 |
| Předmět: | Ekonomika |
| Tematický okruh: | Podnikání a podnikové činnosti v cestovním ruchu |
| Autor, spoluautor: | Ing. Jana Šustrová |
| Název DUMu: | Terminologie podnikání v turismu |
| Pořadové číslo DUMu: | 05 |
| Stručná anotace: | Prezentace je orientována na opakování, tvůrčí procvičení a ověření základních znalostí z oblasti terminologie podnikání v turismu. |
| Ročník: | 1. |
| Obor vzdělání: | 65-42-M/02 Cestovní ruch |
| Metodický pokyn: | Žáci v jednotlivých úkolech a otázkách pracují samostatně nebo je možné zvolit i skupinové vyučování. Výsledky mohou být kontrolovány průběžně nebo po vypracování všech úkolů. |
| Výsledky vzdělávání: | Žák se orientuje v právních formách podnikání v ČR a EU, dovede charakterizovat jejich základní znaky a posoudí vhodné právní formy podnikání ve svém oboru. |
| Vytvořeno dne: | 3.8.2013 |
| Pokud není uvedeno jinak, uvedený materiál je z vlastních zdrojů autora. | |

Terminologie podnikání v turismu



Obtížnost:

střední



Časová náročnost: 25 min

1. Uved'te pojmy, jež se vám vybaví pod pojmem „podnikání“:



1. ŘEŠENÍ: Uved'te pojmy, jež se vám vybaví pod pojmem „podnikání“:

Podnik

Podnikatel

Obchodní rejstřík

Živnostenský rejstřík

Zákon o obchodních korporacích

Živnostenský zákon

Živnost

Založení společnosti

Družstvo

Společenská smlouva

Základní kapitál

Vklad společníka

Rezervní fond

Ručení společníka

Vznik společnosti

Zrušení společnosti

Zánik společnosti

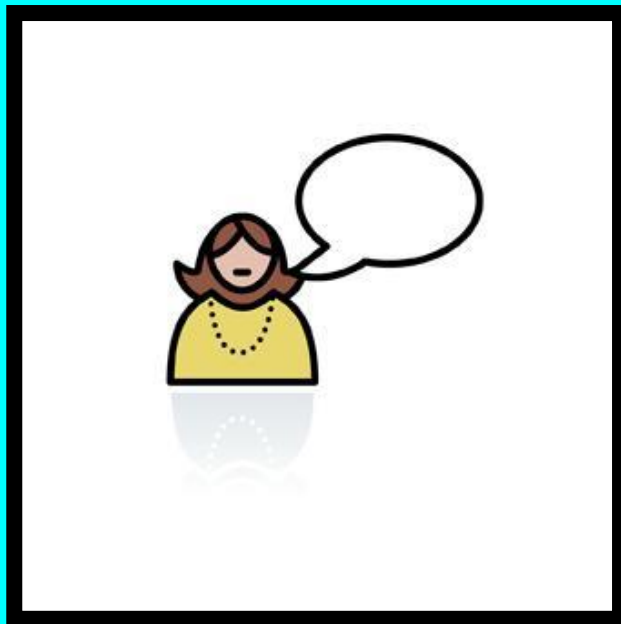
Obchodní společnost

Korporace

2. Odborné pojmy z předešlého úkolu stručně vysvětlíte:

ŘEŠENÍ: Řízená diskuse učitelem

POMŮCKA: Zákon o obchodních korporacích



3. Doplňte:

- a) je cenný papír, s nímž jsou spojena práva akcionáře podílet se na řízení společnosti, na jejím zisku a při zániku společnosti na jejím likvidačním zůstatku.
- b) je společenství neuzavřeného počtu osob založené za účelem podnikání nebo zajišťování hospodářských, sociálních nebo jiných potřeb svých členů.
- c) Společnost vzniká dnem, ke kterému byla zapsána do
- d) je vytvářen povinně ke krytí ztrát společnosti nebo k překonání nepříznivého průběhu hospodaření.
- e) peněžní vyjádření souhrnu peněžitých i nepeněžitých vkladů všech společníků.

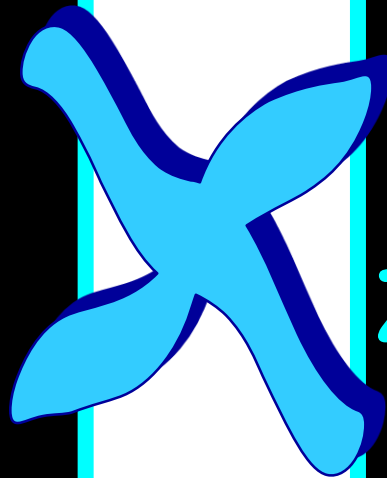
3. ŘEŠENÍ: Doplňte:

- a) **Akcie** je cenný papír, s nímž jsou spojena práva akcionáře podílet se na řízení společnosti, na jejím zisku a při zániku společnosti na jejím likvidačním zůstatku.
- b) **Družstvo** je společenství neuzavřeného počtu osob založené za účelem podnikání nebo zajišťování hospodářských, sociálních nebo jiných potřeb svých členů.
- c) Společnost vzniká dnem, ke kterému byla zapsána do **Obchodního rejstříku**.
- d) **Rezervní fond** je vytvářen povinně ke krytí ztrát společnosti nebo k překonání nepříznivého průběhu hospodaření.
- e) **Základní kapitál** peněžní vyjádření souhrnu peněžitých i nepeněžitých vkladů všech společníků.

4. Vymezte základní rozdíly mezi těmito pojmy, poté časově seřad'te:

Založení
společnosti

Zrušení
společnosti



Vznik
společnosti

Zánik
společnosti

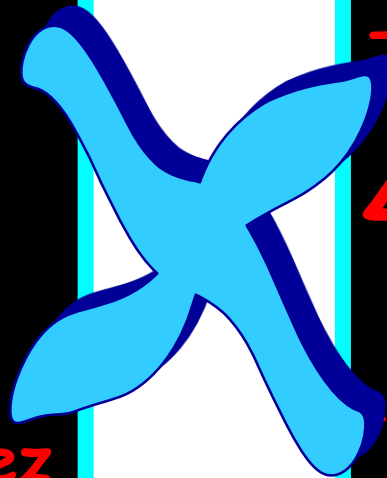
4. **ŘEŠENÍ:** Vymezte základní rozdíly mezi těmito pojmy, poté časově seřad'te:

1. Založení společnosti

- sepsáním společenské smlouvy

3. Zrušení společnosti

- s likvidací nebo bez likvidace



2. Vznik společnosti

- dnem zápisu do obchodního rejstříku

4. Zánik společnosti

- dnem výmazu z obchodního rejstříku

5. Rozhodněte, zda následující tvrzení jsou pravdivá (P = pravda, N = nepravda):

- a) Ručení znamená v jakém rozsahu je společník povinen uhradit ze svého majetku dluhy společnosti v případě, že je společnost po výzvě věřitele sama neuhradí. (...)
- b) Zrušení společnosti předchází zánik společnosti. (...)
- c) Návrh na zapsání do Obchodního rejstříku musí být podán do 30 dnů od založení společnosti. (...)
- d) Vklad společníka představuje souhrn peněžních a nepeněžních prostředků, které se společník zavazuje vložit do společnosti. (...)
- e) Základní kapitál povinně tvoří všechny obchodní společnosti. (...)
- f) Při založení obchodní společnosti jedním zakladatelem je tímto zakladatelem podepsána zakladatelská smlouva. (...)
- g) Živnostenský rejstřík obsahuje evidenci všech živnostenských listů a koncesních listin. (...)

5. ŘEŠENÍ: Rozhodněte, zda následující tvrzení jsou pravdivá (P = pravda, N = nepravda):

- a) Ručení znamená v jakém rozsahu je společník povinen uhradit ze svého majetku dluhy společnosti v případě, že je společnost po výzvě věřitele sama neuhradí. (P)
- b) Zrušení společnosti předchází zánik společnosti. (N)
- c) Návrh na zapsání do Obchodního rejstříku musí být podán do 30 dnů od založení společnosti. (N)
- d) Vklad společníka představuje souhrn peněžních a nepeněžních prostředků, které se společník zavazuje vložit do společnosti. (P)
- e) Základní kapitál povinně tvoří všechny obchodní společnosti. (N)
- f) Při založení obchodní společnosti jedním zakladatelem je tímto zakladatelem podepsána zakladatelská smlouva. (N)
- g) Živnostenský rejstřík obsahuje evidenci všech živnostenských listů a koncesních listin. (P)

Použité zdroje

- ❑ Zdroje obrázků a animací kliparty sady Microsoft Office.
- ❑ ŠVARCOVÁ, Jena. *Ekonomie: Stručný přehled*. Praha: Ceed, 2012. ISBN 9788087301005.

